

COLLECTION 2.0

PROFITEZ DU
MEILLEUR DU BOIS !

SHINNOKI
PREFINISHED WOOD PANELS



TABLE DES MATIÈRES

Introduction	02-03
Composition du produit	04-05
La collection	06-07
Produit durable	08-09
Lookbook	10-36
Matrice	37
Informations techniques	38-39



COLLECTION 2.0

PANNEAUX REPLAQUES PREFINIS, PRET A L'EMPLOI

La gamme Shinnoki vous offre un large choix de panneaux de placage bois solides et de qualité pour votre intérieur, prêts à l'emploi. Avec pas moins de 17 designs de bois véritable différents, notre gamme s'accorde avec tous les styles possibles, du plus classique au plus contemporain.

L'un des principaux atouts du panneau Shinnoki est sa consistance. Grâce à une technique de placage mixmatch unique (cf. page suivante), Shinnoki présente l'aspect et tous les avantages d'un panneau en bois massif, sans en présenter les inconvénients. Ainsi, la Collection 2.0 de Shinnoki offre une qualité uniforme tout en gardant l'aspect naturel et vivant du bois, tant au niveau esthétique qu'au toucher. La gamme Shinnoki propose un vaste choix de couleurs, de styles et d'essences de bois avec, rien que pour le chêne, 8 variantes différentes.

Les avantages de Shinnoki en quelques points:

- 17 designs différents, du plus classique au plus contemporain
- des couleurs cohérentes grâce au traitement industriel
- un aspect massif grâce à la technique mixmatch
- disponible immédiatement
- durable (voir page 8 et 9)
- mise en œuvre facile et rapide
- compatible avec les sols Par-ky

SHINNOKI

PREFINISHED WOOD PANELS

SHINNOKI

PREFINISHED WOOD PANELS

UNE COUCHE SUPÉRIEURE EN BOIS NATUREL



Rien de tel que l'authenticité. Aussi, la couche supérieure de Shinnoki se compose d'une feuille de placage assemblée grâce à notre **technique mixmatch** unique. Afin de répondre aux goûts de chacun, nous avons demandé conseil à un groupe de designers européens de premier ordre qui nous a proposé une sélection de couleurs et de structures à la mode.

Pour chaque variante de notre gamme, la structure naturelle du bois est soulignée par un premier brossage de chaque feuille, pour ensuite les teinter. La méthode de production donne plus de structure sur les panneaux que sur le PLY. Le résultat est à la fois visible et tangible: c'est vraiment du bois.



Qu'est-ce que le Mixmatch?

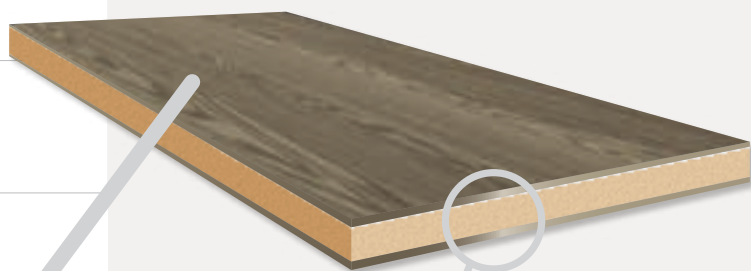
Le Mixmatch, qui signifie littéralement « mélanger et assortir », est une technique consistant à assembler au hasard le placage bois de différents arbres et de différentes épaisseurs. Le résultat donne un bois d'aspect massif et naturel. En créant une surface continue à l'aide de différents panneaux, il n'y a aucune séparation visuelle. À l'instar du bois massif, chaque panneau est différent mais 'assorti'. Au final, on obtient un panneau de bois à l'aspect vivant et d'une qualité uniforme.

SHINNOKI PANELS

2790 x 1240 x 19 mm

Les PANNEAUX SHINNOKI sont composés d'une couche supérieure de placage, d'un support de 18 mm en MDF et d'un contrebalancement pour la stabilité. Cette gamme de panneaux de placage bois ne nécessite aucune finition supplémentaire. Les possibilités de menuiseries sont infinies: les façades des meubles de cuisine ou dressing aux intérieurs de bureaux, en passant par les installations de vente au détail. Les panneaux Shinnoki trouvent facilement leur place dans le cadre d'un projet commercial, de vente au détail, hospitalier ou résidentiel.

* Ils sont disponibles dans d'autres épaisseurs, tailles de panneaux et types de supports pour des projets de plus grande envergure. Veuillez contacter l'équipe de vente pour plus de détails.



Pour une finition invisible, vous pouvez opter pour des chants de la même couleur que le panneau. Pour chaque design, il est possible d'opter pour un chant en ABS d'1 mm ou pour un chant en placage bois de 0,6 mm entièrement en couleur (voir page 37).

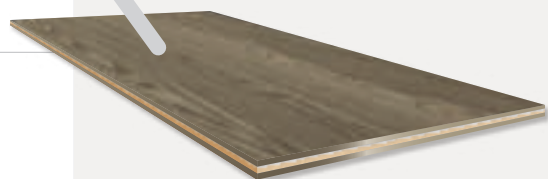
DOUBLE-FACE

Les panneaux Shinnoki double-face présentent de chaque côté une finition Shinnoki identique. Ils sont pourvus d'un film transparent protecteur facile à enlever.

MONO-FACE

Les panneaux Shinnoki mono-face présentent d'un seul côté le placage Shinnoki avec un film protecteur facile à enlever. Afin de garantir la stabilité, un contrebalancement est nécessaire. Pour ce faire, nous avons opté pour du placage en bois de hêtre de qualité B. La double couche de vernis de finition assure une protection totale contre l'humidité. Shinnoki mono-face est idéal pour les applications où seulement un côté est visible.

* Il se peut que votre livraison comporte un panneau double-face. Dans ce cas, le côté sans film protecteur est la contre-face.



SHINNOKI PLY

3000 x 1220 x 1,5 mm (sauf Vanilla Larch: 2800 x 1220 x 1,5 mm)

SHINNOKI PLY est composé de 3 couches de placage, avec pour couche supérieure la couche préfinie Shinnoki. Cette feuille ultrafine est suffisamment solide et souple pour être collée sur des surfaces légèrement courbés. Les feuilles de placage SHINNOKI PLY peuvent également être utilisées sur d'autres supports tels que des portes ou panneaux ultralégers, ce qui permet au designer d'utiliser Shinnoki pour diverses applications. Aucune finition supplémentaire n'est nécessaire. Pour découvrir comment procéder au collage optimale, regardez la vidéo qui se trouve sur www.shinnoki.com. Cette vidéo illustre deux manières possibles de coller le SHINNOKI PLY: par pression à froid ou avec une colle de contact.

LA COLLECTION

Pour la composition de notre gamme Shinnoki, nous avons fait appel à une équipe de trendwatchers, dont les idées ont jeté les bases pour le choix des couleurs et l'ajout de structure. Au final, nous disposons d'une belle collection de 17 designs variés comprenant un large choix parmi 8 chênes.



- 1 NATURAL OAK
- 2 IVORY OAK
- 3 MILK OAK
- 4 DESERT OAK
- 5 MANHATTAN OAK
- 6 MYSTERY OAK
- 7 ANTIQUE OAK
- 8 CHOCOLATE OAK

Sur cette page, vous en avez déjà un aperçu. Vous désirez voir un panneau entier ou découvrir plus en détails l'un ou plusieurs de ces designs ?
Rendez-vous sur www.shinnoki.com



- 9 VANILLA LARCH
- 10 DUSK FRAKÉ
- 11 TEMPERED FRAKÉ
- 12 SAND ASH
- 13 MIDNIGHT ASH
- 14 GRANITE WALNUT
- 15 SMOKED WALNUT
- 16 SHADOW MACASSAR
- 17 NERO LATI



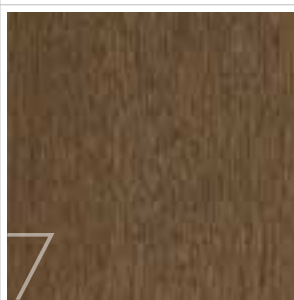
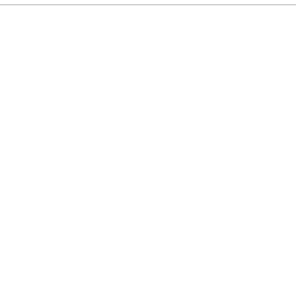
4



5



6



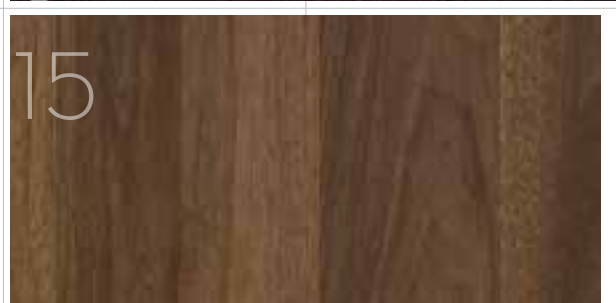
7



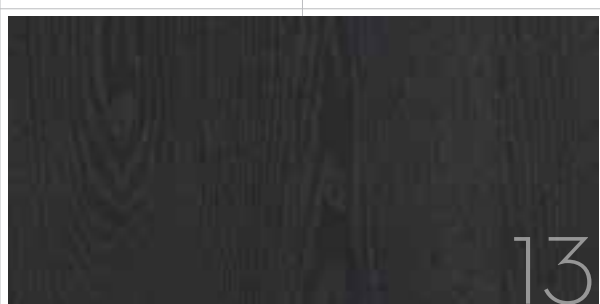
8

SHINNOKI

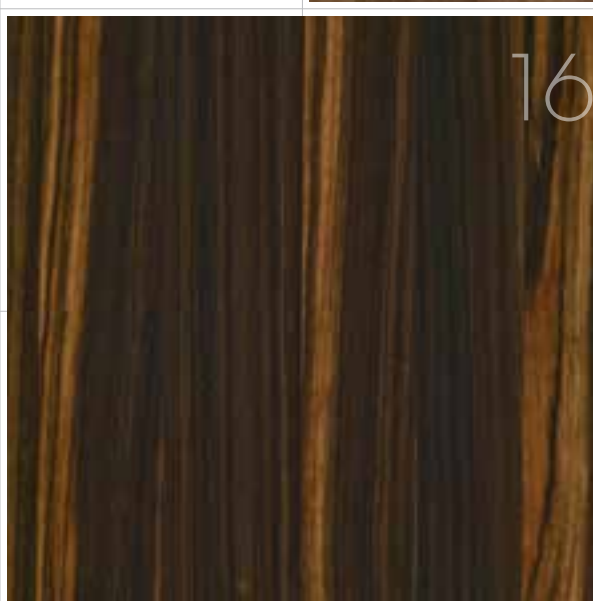
PREFINISHED WOOD PANELS



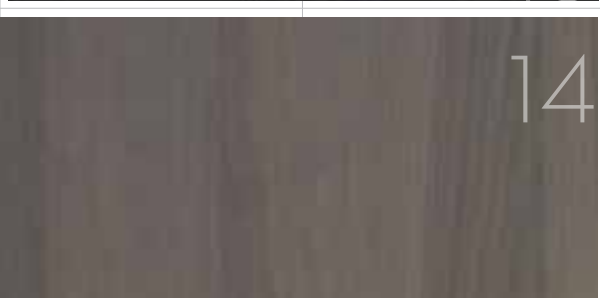
15



13



16



14



17

Entreprendre écologiquement: bien plus qu'un choix à la mode.

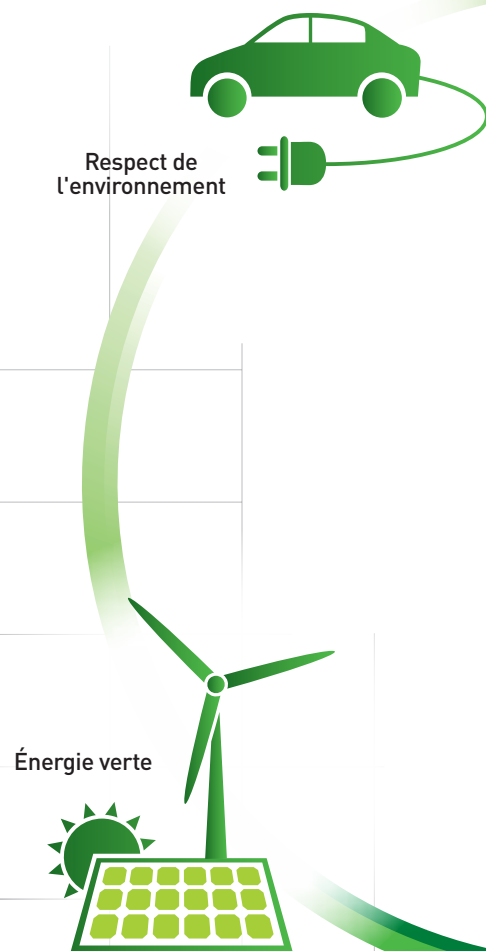
Decospan est leader du marché des produits à base de placage bois et dispose de nombreuses succursales en Europe. Dès lors, nous sommes conscients de notre responsabilité quant à l'environnement.

Le respect de la nature et la gestion écologique de l'entreprise ne sont plus simplement des tendances à la mode ni des manières de se mettre en avant en tant qu'entreprise. Pour nous, c'est désormais un principe de base inconditionnel.

Comme toute entreprise qui se respecte et qui respecte son environnement, nous comprenons l'importance d'une pensée orientée vers l'avenir et respectueuse de l'environnement dans toutes nos activités. C'est pourquoi les thèmes tels que la neutralité en CO₂, l'utilisation rationnelle de l'eau, la mobilité réfléchie, l'énergie renouvelable et les matériaux recyclables font partie de nos faits et gestes quotidiens.

Comme nous sommes conscients de notre responsabilité quant à l'environnement, nous avons convenu avec tous nos fournisseurs que nous achèterions uniquement du bois issu de la sylviculture durable.

Nous gérons également notre parc automobile de façon écologique. Ainsi, une partie de notre flotte est composée de voitures électriques et nous veillons en outre à ce que les autres véhicules émettent le moins possible de CO₂.



Pour la production de Shinnoki, nous utilisons uniquement de l'énergie verte. Un tiers de celle-ci provient des panneaux solaires situés sur les toits de nos halls de productions. Le reste provient de l'achat d'énergie verte. Nous allons plus loin dans notre engagement pour la production d'énergie durable via notre participation au parc éolien « Grenland » de Menin.

SHINNOKI

PREFINISHED WOOD PANELS



Recyclage

Le collage de la couche de placage sur le panneau requiert de la chaleur. Celle-ci est produite grâce au brûlage de nos déchets de bois. Cette forme de recyclage réduit significativement nos déchets dans l'environnement.



12 essences de bois sont certifiées FSC



En outre, toutes les matières brutes achetées pour la gamme Shinnoki sont minutieusement contrôlées en amont. Ainsi, le bois est issu uniquement de la sylviculture responsable. Notre maison mère Decospan était la première entreprise de manufacture du bois à recevoir la certification FSC. De plus, nous appliquons notre propre charte Pure Wood. Pour de plus amples informations, rendez-vous sur www.decospan.com/fr/downloads.

- Tous nos placages sont certifiés FSC, sauf Shadow Macassar, Sand Ash, Midnight Ash, Dusk Fraké et Tempered Fraké. Ces essences de bois sont issues de régions où le FSC n'est pas actif, mais nos fournisseurs ont toutefois souscrits à notre charte Pure Wood. Pour de plus amples informations, rendez-vous sur www.decospan.com/fr/downloads.
- Nos panneaux de base en MDF sont certifiés FSC (MIX 70%).



Produits sans ajout d'urea formaldéhyde



La colle, la teinture et le vernis avec lesquels nous fabriquons Shinnoki ne contiennent pas d'urée formaldéhyde ni d'autres COV (composés organiques volatils) nocifs. Vous bénéficiez ainsi d'une meilleure qualité de l'air dans votre habitation.

LOOKBOOK

SMOKED WALNUT

Cuisine, maison privée

Architecte: Johan Van Staeyen





MYSTERY OAK

Chambre à coucher, maison privée

Exécution: Dylan & van Laatum, Amsterdam - Photo: Mercé Wouthuysen



14 **DESERT OAK**

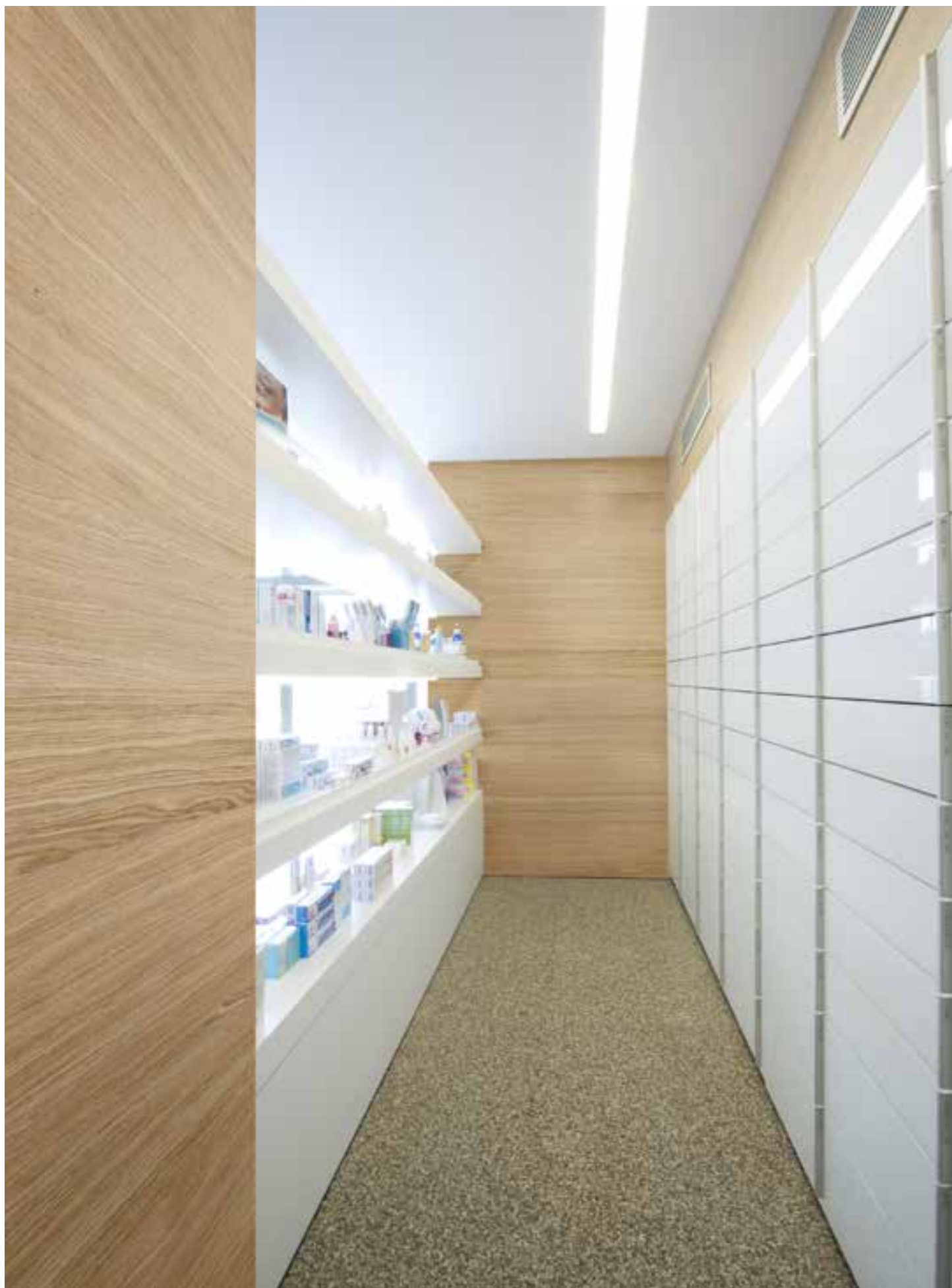
Cuisine, maison privée
Architecte: Egide Meertens



16 **IVORY OAK**

Pharmacie Gijsenbergs, Nieuwerkerken

Architecte: Matadi, collective for design & project management



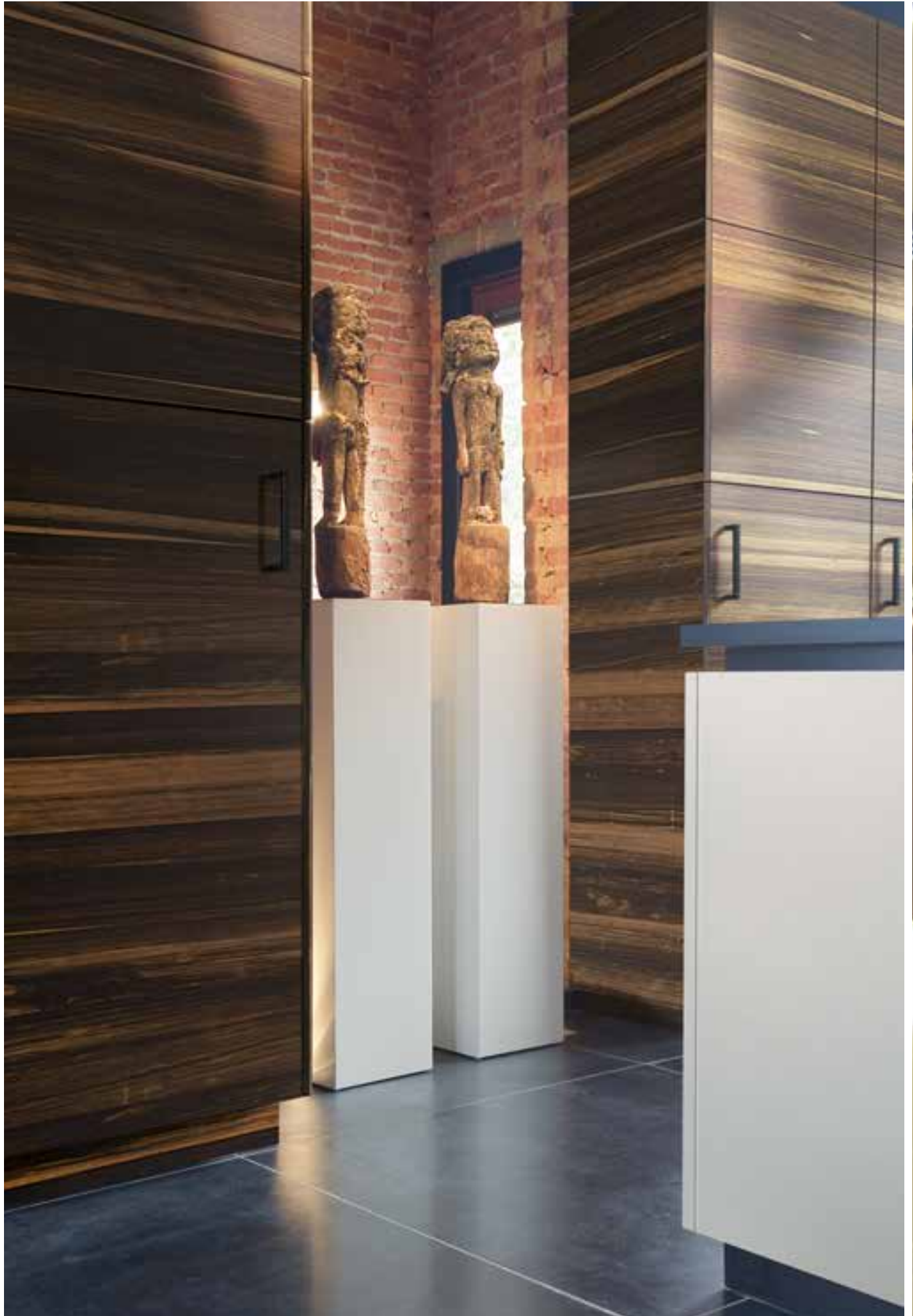






Loft

Architecte: Bart Van Wijk





Cuisine, maison privée

Architecte: Bart Cobbaert denc!-studio













Cuisine, maison privée

Architecte: Jean-François Salée

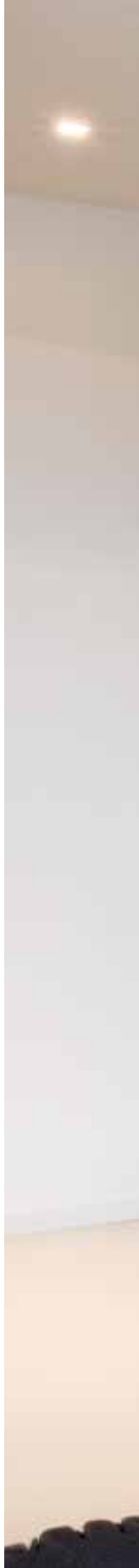




TEMPERED FRAKÉ

Dressing, maison privée

Architecte: Delphine Deceuninck & Bart Cobbaert





NERO LATI

Armoire buffet, maison privée
Architecte: Steven De Jaeghere





MANHATTAN OAK

Cuisine, maison privée

Exécution: Dylan & van Laatum, Amsterdam - Photo: Mercé Wouthuysen





MIDNIGHT ASH

Hall d'entrée, maison privée

Bureau d'architectes Stein Van Rossem



MATRICE

Programme de stock

COLLECTION

ZOO

SHINNOKI

PREFINISHED WOOD PANELS

	PANNEAUX		PLY	CHANTS**				
	Double-face	Mono-face		PLACAGE 0,6 mm			ABS 1 mm	
				avec colle	sans colle		sans colle	
	2790 x 1240 x 19 mm			3000 x 1220 x 1,5 mm	24 mm	24 mm	44 mm	24 mm
15 panneaux/ paquet	25 panneaux/ paquet	5 pièces/ paquet	rouleau de 50 m	rouleau de 100 m		rouleau de 50 m		
NATURAL OAK	S2-PA2S-01	S2-PA1S-01	S2-PLY-01	S2-EDG24-01	S2-ED24-01	S2-ED44-01	S2-EDA24-01	S2-EDA44-01
IVORY OAK	S2-PA2S-02	S2-PA1S-02	S2-PLY-02	S2-EDG24-02	S2-ED24-02	S2-ED44-02	S2-EDA24-02	S2-EDA44-02
MILK OAK	S2-PA2S-03	S2-PA1S-03	S2-PLY-03	S2-EDG24-03	S2-ED24-03	S2-ED44-03	S2-EDA24-03	S2-EDA44-03
DESERT OAK	S2-PA2S-04	S2-PA1S-04	S2-PLY-04	S2-EDG24-04	S2-ED24-04	S2-ED44-04	S2-EDA24-04	S2-EDA44-04
MANHATTAN OAK	S2-PA2S-05	S2-PA1S-05	S2-PLY-05	S2-EDG24-05	S2-ED24-05	S2-ED44-05	S2-EDA24-05	S2-EDA44-05
MYSTERY OAK	S2-PA2S-06	S2-PA1S-06	S2-PLY-06	S2-EDG24-06	S2-ED24-06	S2-ED44-06	S2-EDA24-06	S2-EDA44-06
ANTIQUÉ OAK	S2-PA2S-07	S2-PA1S-07	S2-PLY-07	S2-EDG24-07	S2-ED24-07	S2-ED44-07	S2-EDA24-07	S2-EDA44-07
CHOCOLATE OAK	S2-PA2S-08	S2-PA1S-08	S2-PLY-08	S2-EDG24-08	S2-ED24-08	S2-ED44-08	S2-EDA24-08	S2-EDA44-08
VANILLA LARCH	S2-PA2S-09	S2-PA1S-09	S2-PLY-09*	S2-EDG24-09	S2-ED24-09	S2-ED44-09	S2-EDA24-09	S2-EDA44-09
DUSK FRAKÉ	S2-PA2S-10	S2-PA1S-10	S2-PLY-10	S2-EDG24-10	S2-ED24-10	S2-ED44-10	S2-EDA24-10	S2-EDA44-10
TEMPERED FRAKÉ	S2-PA2S-11	S2-PA1S-11	S2-PLY-11	S2-EDG24-11	S2-ED24-11	S2-ED44-11	S2-EDA24-11	S2-EDA44-11
SAND ASH	S2-PA2S-12	S2-PA1S-12	S2-PLY-12	S2-EDG24-12	S2-ED24-12	S2-ED44-12	S2-EDA24-12	S2-EDA44-12
MIDNIGHT ASH	S2-PA2S-13	S2-PA1S-13	S2-PLY-13	S2-EDG24-13	S2-ED24-13	S2-ED44-13	S2-EDA24-13	S2-EDA44-13
GRANITE WALNUT	S2-PA2S-14	S2-PA1S-14	S2-PLY-14	S2-EDG24-14	S2-ED24-14	S2-ED44-14	S2-EDA24-14	S2-EDA44-14
SMOKED WALNUT	S2-PA2S-15	S2-PA1S-15	S2-PLY-15	S2-EDG24-15	S2-ED24-15	S2-ED44-15	S2-EDA24-15	S2-EDA44-15
SHADOW MACASSAR	S2-PA2S-16	S2-PA1S-16	S2-PLY-16	S2-EDG24-16	S2-ED24-16	S2-ED44-16	S2-EDA24-16	S2-EDA44-16
NERO LATI	S2-PA2S-17	S2-PA1S-17	S2-PLY-17	S2-EDG24-17	S2-ED24-17	S2-ED44-17	S2-EDA24-17	S2-EDA44-17

* Vanilla Larch PLY = 2800 x 1220 x 1,5 mm

** Les chants sont conçus afin de pouvoir obtenir une finition parfaite des bordures des panneaux Shinnoki. La couleur et la structure se marient parfaitement avec la surface. Les chants de placage sont teintés dans la masse. Les chants ABS ont une épaisseur d' 1 mm et sont complètement fabriqués en ABS (Acrylonitrile-Butadiène-Styrène). Seulement le Shadow Macassar a une épaisseur de 1,5 mm et est prévu du placage 0,5mm sur le ABS.

INFORMATIONS TECHNIQUES

DESCRIPTION

Shinnoki est une gamme de panneaux en placage bois prêts à l'emploi, teintés et vernis, qui ne demandent aucune finition supplémentaire. Le bois de placage est assemblé par la technique mixmatch afin d'obtenir une qualité plus uniforme et est disponible dans une palette de couleur exclusive de 17 couleurs contemporains. Les chants assortis sont disponibles.

DONNÉES TECHNIQUES

Dimensions panneau

Longueur 2790 mm; Largeur 1240 mm et Épaisseur 19 mm.

Finition

- Vernis écologique en acrylate-uréthane durci aux UV (99,5% matière solide, très peu d'émission de solvant)
- Finition mate (niveau de brillance 10%)
- Teinté à l'aide de vernis en phase aqueuse

Protection

Film de protection amovible transparent.

Conditionnement

Panneaux Shinnoki mono-face: 25 panneaux par paquet, plaque supérieure retournée et protégée à l'aide d'une feuille de carton. Dimensions brutes/ paquet: 2800 x 1250 x 580 mm. Poids brut/paquet: 1200 kg

Panneaux Shinnoki double-face: 15 panneaux par paquet, plaque supérieure retournée et protégée à l'aide d'une feuille de carton. Dimensions brutes/ paquet: 2800 x 1250 x 390 mm. Poids brut/paquet: 720 kg

Shinnoki ply: Feuilles en placage bois (3ply) en vrac disponibles par 5 pièces. Les dimensions brutes des feuilles sont de 3000 x 1220 x 1,5 mm (sauf Vanilla Larch: 2800 x 1220 x 1,5 mm). Elles sont emballées dans du plastique noir et protégées pour le transport.

Chants

Les chants sont disponibles dans les couleurs assorties, aussi bien préencollés pour un collage manuel que non préencollés pour un collage à l'aide d'une encolleuse de chant.

Les chants en placage de 0,6 mm sont emballés par rouleaux : la longueur totale d'un rouleau non préencollé est de 100 m (largeurs de 24 mm et 44 mm) et celle d'un rouleau préencollé est de 50 m (largeur de 24 mm).

Des chants sont également disponibles en ABS (une sorte de PVC) d'1 mm. La couleur et la structure sont assortis aux designs Shinnoki. Ceux-ci sont disponibles dans des largeurs de 24 mm et 44 mm et en rouleaux de 50 m.

Stylos correcteurs

Les stylos correcteurs dans les couleurs assorties sont disponibles pour de petites corrections sur les panneaux ou les chants.

UTILISATION

Shinnoki se prête exclusivement à des utilisations en intérieur.

INSTALLATION

Pour l'installation des panneaux Shinnoki nous référons aux vidéos sur www.shinnoki.com.

CONSEILS D'ENTRETIEN

La finition des panneaux Shinnoki est composée de 6 couches de vernis PU résistant et sont faciles d'entretien.

L'entretien habituel se résume à enlever la poussière à l'aide d'un chiffon doux et sec. Un chiffon légèrement humide peut également être utilisé mais évitez d'utiliser de l'eau en abondance. Pour des taches de liquides, il est conseillé d'essuyer immédiatement afin d'éviter les taches d'humidité.

Pour des taches tenaces, vous pouvez utiliser un produit de nettoyage non agressif ou un détergent. Veillez à ne jamais utiliser un produit de nettoyage à base d'acétone ou d'éthyle-butyle-acétate. Ces substances peuvent causer des tâches qui ne peuvent être éliminées. La cire et l'huile peuvent aussi endommager le produit.

Pour la réparation de petites rayures, nous vous proposons le stylo correcteur Shinnoki et le marqueur vernis. Les stylos correcteurs sont disponibles en différentes couleurs et sont parfaitement assortis à la collection Shinnoki.

	FEUTRE 2 EN 1 COULEUR + VERNIS	2 FEUTRES	
		FEUTRE COULEUR	FEUTRE VERNIS
NATURAL OAK	PEN 01		
IVORY OAK	PEN 02-03		
MILK OAK	PEN 03		
DESERT OAK	PEN 04-05		
MANHATTAN OAK	PEN 04-05		
MYSTERY OAK		PEN 06-10-14	PEN 00
ANTIQUE OAK		PEN 07-11	PEN 00
CHOCOLATE OAK		PEN 08-13-17	PEN 00
VANILLA LARCH	PEN 09-12		
DUSK FRAKÉ		PEN 06-10-14	PEN 00
TEMPERED FRAKÉ		PEN 07-11	PEN 00
SAND ASH	PEN 09-12		
MIDNIGHT ASH		PEN 13	PEN 00
GRANITE WALNUT		PEN 06-10-14	PEN 00
SMOKED WALNUT		PEN 15-16	PEN 00
SHADOW MACASSAR		PEN 15-16	PEN 00
NERO LATI		PEN 08-13-17	PEN 00

SHINNOKI

PREFINISHED WOOD PANELS

	MÉTHODE DE TEST	PANNEAUX	PLY
CARACTÉRISTIQUES GÉNÉRALES			
Dimensions panneau	EN 14354	2790 x 1240 x 19 mm	3000 x 1220 x 1,5 mm sauf Vanilla Larch: 2800 x 1220 x 1,5 mm
Épaisseur couche supérieure placage	EN 14354	0,6 mm	0,6 mm
Tolérance en épaisseur	EN 14354	≤ 0,5 mm	≤ 0,2 mm
Tolérance en équerrage	EN 324-2	± 2 mm/m	± 5 mm/m
Tolérance en planéité en largeur	EN 14354	2%	/
Tolérance en planéité en longueur	EN 14354	3%	/
Adhésion interne	EN 319	0,7 N/mm ²	/
Arrachement de surface placage	EN 204/205	≥ 1 N/mm ²	/
Densité	EN 323/EN672	730 kg/m ³	selon l'essence de bois
Épaisseur de la couche de vernis	EN ISO 2808	±55 µm	±55 µm
Teneur en humidité	EN 322	5%-9%	/
Garantie	Decospan SA	2 ans	2 ans
CARACTÉRISTIQUES DE CLASSIFICATION			
Résistance aux agents chimiques	EN 423/part 2	classe 4	classe 4
Résistance aux liquides chauds	EN 12720	classe 5*	classe 5*
Résistance aux liquides froids: aliments	EN 12720	classe 5*	classe 5*
Résistance aux liquides froids: produits d'entretien ménagers - détergents, produits de nettoyage, désinfectants - acétone, ethyle-butyle acétate, encre noire, marqueur noir	EN 12720	classe 5* classe 2*	classe 5* classe 2*
CARACTÉRISTIQUES SUPPLÉMENTAIRES			
Aspect du vernis	EN 438/2-5	ok	ok
Brillance du vernis	EN 2813	10% ± 3%	10% ± 3%
Dureté du vernis	DIN 53154	1,5 N	/
Résistance au choc selon Wegner	EN 438-2/11	≥ 2 N	/
Élasticité du vernis	CEN/TC112 (Brinell)	2Hb	2Hb
Résistance des couleurs	EN 105-B02	échelle > 6	échelle > 6
Stabilité des couleurs	EN 15187	classe 4	classe 4
Réflexion	EN 13721	45	45
Résistance aux cigarettes	EN 438-2,18	classe 3	/
Résistance au passage de chaleur	EN 13986	0,16 m ² K/W	/
Conductivité thermique	EN 13986	0,11 W/mK	/
Durabilité biologiques	EN 335	2	2
Dégradable		FSC sauf Shadow Macassar, Sand Ash, Midnight Ash, Dusk Fraké et Tempered Fraké	
Résistance aux termites bonne		bien	/
CARACTÉRISTIQUES DE SÉCURITÉ			
Diffusion COV	EN 664	<2,1%	<2,1%
Teneur en formaldéhyde	E1 (EN 717-1)	E1 sans ajout de formaldéhyde	E1 (<013 ppm)
Teneur en formaldéhyde	E1 (EN 717-2)	E1 sans ajout de formaldéhyde	E1 (<3,5 mg/m ³ h)
Exsudation des plastifiants	EN 665	<1%	0%
PCP (pentachlorophénol)	CEN/TR 14823	< 5	< 5

* 5 aucun changement visible

4 Léger changement de brillance et de couleur observable

3 Léger changement de couleur ou de brillance, la structure de la surface testée n'a pas changé.

2 Une marque est bien visible, la structure de la surface testée est en grande partie endommagée

1 Une marque est bien visible, la structure de la surface testée a changé

0 La surface de test a subi une modification importante ou a été détruite

informations techniques mises à jour sur www.shinnoki.com

SHINNOKI

PREFINISHED WOOD PANELS

Decospan nv
Industriezone Grensland
Lageweg 33
8930 Menen - Belgique
tél +32 56 52 88 00
fax +32 56 52 88 03
e-mail info@shinnoki.com

www.shinnoki.com

Les photos des différentes essences de bois reprises dans cette brochure sont la représentation d'une pièce en bois unique et par conséquent jamais contractuelles pour les livraisons futures.

Shinnoki is a product of  **Decospan**
PASSIONATE ABOUT WOOD VENEER

